



РЕПУБЛИКА СРПСКА
МИНИСТАРСТВО ИНДУСТРИЈЕ И ТЕХНОЛОГИЈЕ
РЕПУБЛИЧКИ ЗАВОД ЗА СТАНДАРДИЗАЦИЈУ,
ПАТЕНТЕ, МЕРЕ И ДРАГОЦЕНЕ МЕТАЛЕ
БАЊА ЛУКА

Равногорска 24; тел.: 051/ 318-838; тел/факс: 051/307-468

Број: 02-М-92/2002
Датум: 08.05.2002.

На основу члана 48. тачка 1. Закона о метрологији Босне и Херцеговине ("Службени гласник РС", бр. 40/00) и члана 29. став 1 Закона о метрологији у Републици Српској ("Службени гласник РС", бр. 13/02), а у вези са Наредбом о испитивању типа и периодичним прегледима еталона и мјерила ("Службени гласник РС", бр. 08/01), чланом 8. став 2 Упутства о начину испитивања типа мјерила ("Службени гласник РС", бр. 08/01) и чланом 190. Закона о општем управном поступку ("Службени гласник РС", бр. 13/02), а на захтев :

"ЕНЕЛ" д.о.о Београд ул. Милоша Поцерца бр.29, Београд

Републички завод за стандардизацију, патенте мере и драгоцене метале доноси:

РЕШЕЊЕ

О ОДОБРЕЊУ ТИПА МЕРИЛА

НАЗИВ МЕРИЛА: ДИГИТАЛНИ УКЛОПНИ ЧАСОВНИК

ОЗНАКА ОСНОВНОГ ТИПА: MS1

ПРОИЗВОЂАЧ МЕРИЛА: "ЕНЕЛ" д.о.о. Београд

СЛУЖБЕНА ОЗНАКА: RS 14MS0105-03

РОК ВАЖЕЊА: 08.05. 2012.

Испитивањем типа мерила утврђено је да мерило испуњава метролошке услове прописане Правилником о метролошким условима за уклопне часовнике МУС. X-1/1 ("Службени лист СФРЈ", бр: 3/85)

Републичка административна такса на ово Решење наплаћена је у износу од 50 КМ по тарифном броју 27 Уредбе о прерачунавању тарифе републичких административних такса ("Сл.гласник РС" бр. 37/01).



ДИРЕКТОР

мр. Петар Милашиновић, дипл.инж.



РЕПУБЛИКА СРПСКА
МИНИСТАРСТВО ИНДУСТРИЈЕ, ЕНЕРГЕТИКЕ И РУДАРСТВА
РЕПУБЛИЧКИ ЗАВОД ЗА СТАНДАРДИЗАЦИЈУ И МЕТРОЛОГИЈУ
Бања Лука

Радоја Домановића бр.26; тел.:051/219-545; тел/факс: 051/219-515 E-mail rzsm@blic.net

Број: 05/3.00/393-01-04/09
Датум: 22.07.2009

На основу члана 48. тачка 1. Закона о метрологији Босне и Херцеговине ("Службени гласник РС" бр. 40/00) и члана 29. став 1 Закона о метрологији у Републици Српској ("Службени гласник РС", бр. 13/02), у вези са Наредбом о испитивању типа и периодичним прегледима еталона и мјерила ("Службени гласник РС", бр. 8/01), чланом 8. став 2 Упутства о начину испитивања типа мјерила ("Службени гласник РС", бр. 8/01) и чланом 190. Закона о општем управном поступку ("Службени гласник РС", бр. 13/02), а на захтјев број: бб од 28.05.2009

'ЕНЕЛ' д.о.о. Београд

Републички завод за стандардизацију и метрологију доноси:

Р Ј Е Ш Е Њ Е

О ДОПУНИ РЈЕШЕЊА О ОДОБРЕЊУ ТИПА МЈЕРИЛА

Рјешење о одобрењу типа мјерила број 02-М-92/2002 од 08.05.2002. године, којим се одобрава да се на први преглед могу подносити мјерила:

НАЗИВ МЈЕРИЛА: ДИГИТАЛНИ УКЛОПНИ ЧАСОВНИК
ОЗНАКА ОСНОВНОГ ТИПА: MS1
ПРОИЗВОЂАЧ МЈЕРИЛА: "ЕНЕЛ" д.о.о. Београд
СЛУЖБЕНА ОЗНАКА: RS 14MS0105-03
РОК ВАЖЕЊА: 08.05. 2012.

допуњава се: новим подтипом MS1 М у новом, мањем кућишту, предвиђеном за уградњу на DIN шину.

Испитивањем типа мјерила утврђено је да мјерило испуњава метролошке услове прописане Правилником о метролошким условима за уклопне часовнике МУС. X-1/1 ("Службени лист СФРЈ", бр: 3/85).

Републичка административна такса на ово Рјешење наплаћена је у износу од 50 КМ по тарифном броју 27 Закона о административним таксама и накнадама ("Сл.гласник РС" бр. 37/01).



ДИРЕКТОР
мр. Петар Милашиновић, дипл.инж.

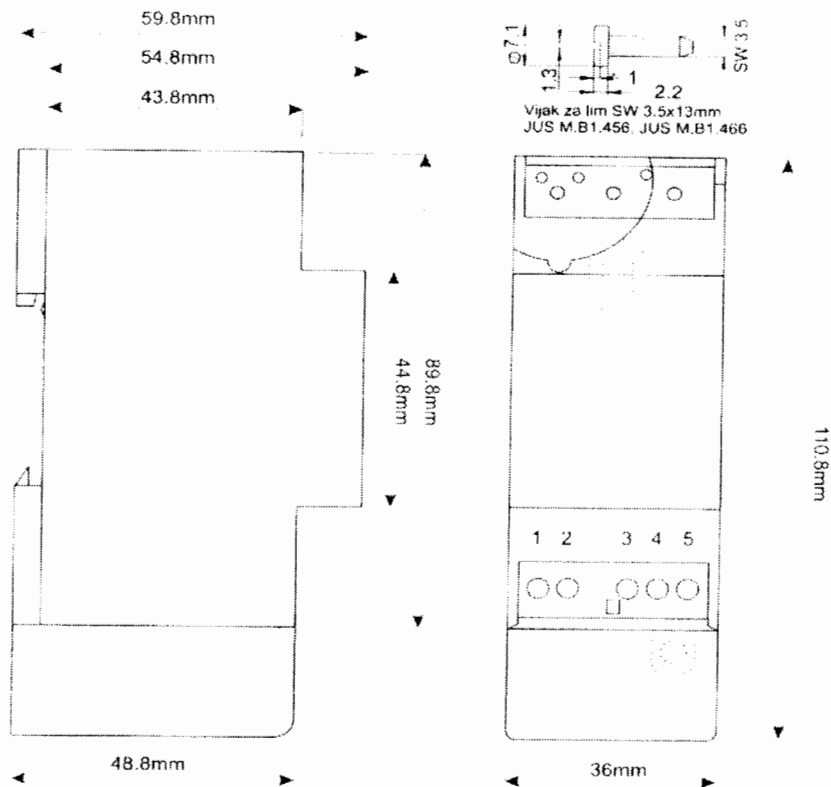
ПРИЛОГ РЈЕШЕЊУ О ДОПУНИ РЈЕШЕЊА О ОДОБРЕЊУ ТИПА МЈЕРИЛА
БРОЈ : 05/3.00/393-01-04/09 од 22.07.2009

Тачка 1.5. "Принцип рада мјерила и опис основних карактеристика конструкције" се допуњује са:

У режим ручног програмирања уклопног часовника тип MS1 M са мањим кућиштем се улази притиском на тастер ENTER према објашњењу датом у корисничком упутству које произвођач доставља уз свако мјерило.

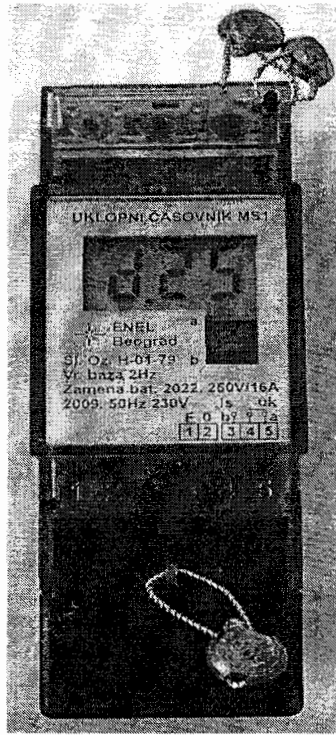
Часовник MS1 M у новом кућишту има само једно излазно реле за уклапање тарифе.

Димензије кућишта уклопног часовника прилагођеног за уградњу на DIN шину су дате на слици 1.



Слика 1 : Димензије кућишта уклопног часовника тип MS1 M

Изглед уклопног часовника тип MS1 M и мјеста за жигосање је дат на слици 2.



Слика 2: Изглед уклопног часовника тип MS1 M и мјеста за жигосање
Тачка 1.6. "Натписи и ознаке" се допуњује са:

- ознака типа : MS1 M

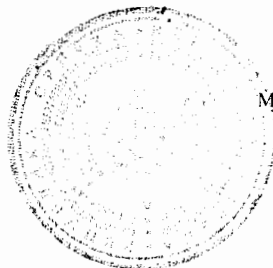
Изглед натписне плоче је приказан на слици 3.

UKLOPNI ČASOVNIK MS1

ENEL a
Beograd
SI. Oz. b
RS 14MS0105-03
Vr. baza 2Hz 250V/16A
Zamena bat. 2022. is uk
50Hz 230V F 0 b 7 a
2009. 1 2 3 4 5

Слика 3: Изглед натписне плочице уклопног часовника тип MS1 M

Напомена: Резултати испитивања су дати у записнику бр. 05/3.01/393-03-04/09 од 22.07.2009.



ДИРЕКТОР
мр. Петар Милашиновић, дипл.инж.