

DB2 MG

DIREKTNA TROFAZNA MERNA GRUPA

DB2 MG je direktno trofazno dvotarifno digitalno brojilo aktivne energije klase 1 ili 2 i reaktivne energije klase 2 ili 3 namenjeno za četvorožično direktno priključenje kod merenja električne energije u domaćinstvu i industriji, koje sadrži dva pokazivača maksimuma 15-minutne aktivne srednje snage, P1 za prvu i P2 za drugu tarifu.

Naponski i strujni mereni opsezi su 3x230/400V, 3x100A, 3x80A, 3x60A ili 3x40A (Bazna struja 10A ili 5A).

Brojilo **DB2 MG** sadrži u istom kućištu i uklopnu napravu za kontrolu maksigrafa. Tarifa se prebacuje preko eksternog ulaza na priključnici.

Brojilo **DB2 MG** ima impulsne izlaze i LED diode za indikaciju impulsa i tarifa.

Izmerene veličine aktivne i reaktivne energije, maksimuma snage; aktivna tarifa i snage, naponi i struje po fazama se ciklično prikazuju na LCD indikatoru.

Brojilo **DB2 MG** može da sadrži:

- spoljašnje ulaze za kontrolu do četiri tarife;
- uklopni časovnik za kontrolu tarife koji se programira pomoću Psiona programom PSIRTC ili pomoću PC-ja programom RTCTIME;
- optički port za očitavanje brojanika i programiranje funkcija brojila pomoću Psiona programom PSIDB2 ili pomoću PC-ja programom DB2IEC.

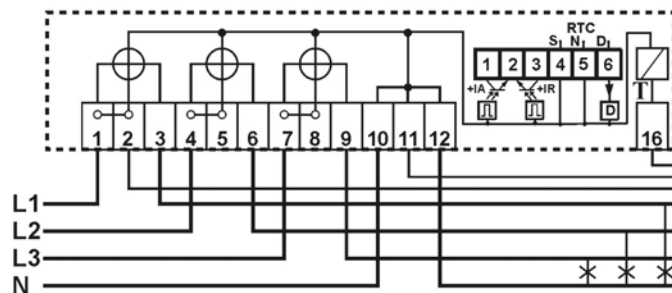
Brojilo **DB2 MG** može se programirati da:

- pamti registre aktivne, reaktivne energije i maksimuma svakog prvog u mesecu u 00.00h za 16 meseci. Zapamćeni podaci mogu biti dostupni preko displeja i optičkog porta;
- pamti registre u 40 proizvoljnih vremenskih trenutaka sa rezolucijom 1h. Zapamćeni podaci su dostupni preko optičkog porta.

Brojilo **DB2 MG** je multiprocessorski sistem koji obavlja merenje na bazi A/D konverzije i digitalne obrade senziranih signala struja i napona. Brojilo **DB2 MG** je realizovano u VLSI CMOS tehnologiji koja obezbeđuje pouzdanost, malu potrošnju energije, rad u širokom opsegu temperature i malo starenje.

Uređaj je smešten u jednom kućištu i povezuje se na mrežu preko jedne zajedničke priključnice.

Šema priključenja

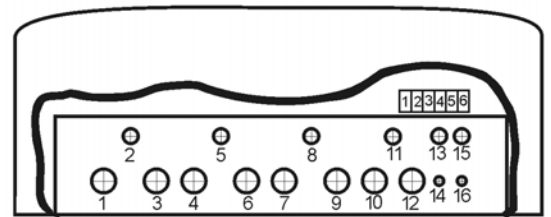
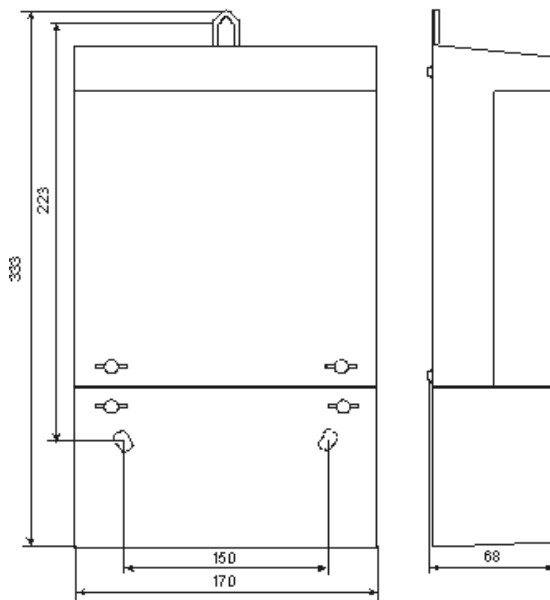


Tehničke karakteristike

Tip	DB2
Nominalni napon V_n	3x230/400V (+15%, -20%)
Nominalna frekvencija f_n	50 Hz
Bazna struja I_B	10A ili 5A
Maksimalna struja I_M	100A, direktan priključak
Konstanta brojila	1000 impulsa/kWh (kvarh) ili 250 impulsa/kWh
Klasa tačnosti aktivno	JUS IEC 1036 klasa 1 ili 2
Klasa tačnosti reaktivno	JUS IEC 1268 klasa 2 ili 3
Prag merenja	< 50mA po fazi
Davač impulsa:	optokaplovan, S0, IEC 62053-31 Class B, 1Wh (varh)/impulsu
napon impulsa (max)	15V
struja (max)	15mA
trajanje impulsa	30ms
Optički port	IEC 61107, Mode A

Potrošnja:	naponsko kolo pri V_n	< 1W (9VA) po fazi
	strujno kolo	< 0,5VA po fazi
Ispitni napon		4kV, 50Hz, 1 minut
Prenaponska zaštita		6kV, 1,2/50 μ s
Temperaturski opseg rada		-20°C, +60°C
Relativna vlažnost ambijenta		<90%
Dimenzije kućišta		333x170x68 mm
Otvor za provodnik na stezaljci		6,5 mm
Težina		1,5 kg
Funkcija pokazivača maksimuma klase 1		
Klasa tačnosti		MUS.F-4/2 klasa 1
Merni period za merenje maksimuma srednje snage		15 minuta
Vreme isključenja		9s
Funkcija uklopnog časovnika		
Tačnost časovnika		\pm 1 minut/mesec
Rezervni hod		>17 godina
Optički čitač		IEC 61107, Mode A

Montažna šema



Podaci za naručivanje

DB2 MG US 60A 1; 2;1 MAX OC 4T
 model multi uklopnj max. klasa maks- optički četiri
 funkcijsko časovnik struja graf port tarife

Dodatne informacije i cene su dostupne po zahtevu.

“ENEL” d.o.o. Beograd, Petrovaradinska 26, 11000 Beograd
 Tel. ++381 11 285 0 582, Fax: ++381 11 285 0 580
 e-mail: enel@EUnet.yu, http://www.enel.co.yu